

US INSTALLATION INSTRUCTION - F150 WINDSHIELD DECAL

E INSTRUCCIONES DE INSTALACION - ETIQUETA DE PARABRISAS F150

F INSTRUCTIONS D'INSTALLATION - DÉCALQUE DE PARE-BRISE F150



Subject to alteration without notice  
Reservadas modificaciones técnicas  
Sous réserve de modifications techniques

ACCESSORIZE YOUR VEHICLE AT: [fordaccessoriesstore.com](http://fordaccessoriesstore.com) / [www.lincolnaccessories.com](http://www.lincolnaccessories.com)  
COMPLEMENTE SU VEHICULO CON ACCESORIOS EN: [fordaccessoriesstore.com](http://fordaccessoriesstore.com) / [www.lincolnaccessories.com](http://www.lincolnaccessories.com)  
POUR LES ACCESSOIRES DE VOTRE VÉHICULE, VISITEZ: [fordaccessoriesstore.com](http://fordaccessoriesstore.com) / [www.lincolnaccessories.com](http://www.lincolnaccessories.com)



PERSONAL INJURY  
LESIONES PERSONALES  
RISQUE DE BLESSURE



VEHICLE DAMAGE  
DANO DE VEHICULO  
DOMMAGE AU VEHICULE



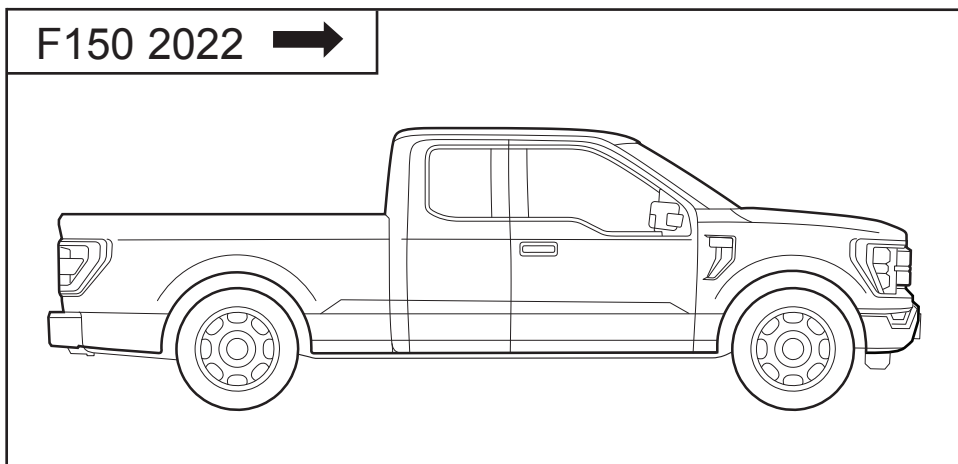
INCORRECT  
INCORRECTO  
INCORRECT



CORRECT  
CORRECTO  
CORRECT



SEE MANUAL  
VER MANUAL  
VOIR LE MANUEL



<p><b>B</b> TOOLS REQUIRED HERRAMIENTAS NECESARIAS OUTILS NÉCESSAIRES</p> <p>SQUEEGEE ENJUGADOR DE GOMA RACLETTE</p> 	<p>MASKING TAPE CINTA ADHESIVA RUBAN DE MASQUAGE</p> 	<p>ALCOHOL WIPES TOALLITAS CON ALCOHOL LINGETTES ALCOOLISÉES</p> 	<p>SOFT CLOTH ROPA SUAVE CHIFFON DOUX</p> 
--	--	---	---



1

NOTE: THE ROOM TEMPERATURE AND SURFACE TEMPERATURE MUST BE NO LOWER THAN 68 DEGREES FAHRENHEIT (20° C) OR HIGHER THAN 90 DEGREES FAHRENHEIT(32° C) TO ENSURE PROPER INSTALLATION.



NOTA: LA TEMPERATURA AMBIENTE Y LA TEMPERATURA DE LA SUPERFICIE NO DEBEN SER MENORES A LOS 68 GRADOS FAHRENHEIT (20° C) NI SUPERAR LOS 90 GRADOS FAHRENHEIT (32° C) PARA ASEGURAR UNA CORRECTA INSTALACIÓN.

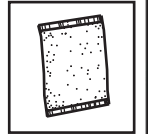
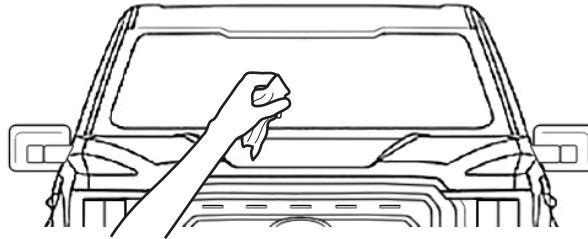
REMARQUE : LES TEMPÉRATURES DE LA PIÈCE ET DE LA SURFACE DOIVENT ÊTRE SUPÉRIEURES À 20 DEGRÉS CELSIUS ET INFÉRIEURES À 32 DEGRÉS CELSIUS POUR ASSURER UN RÉSULTAT OPTIMAL

2

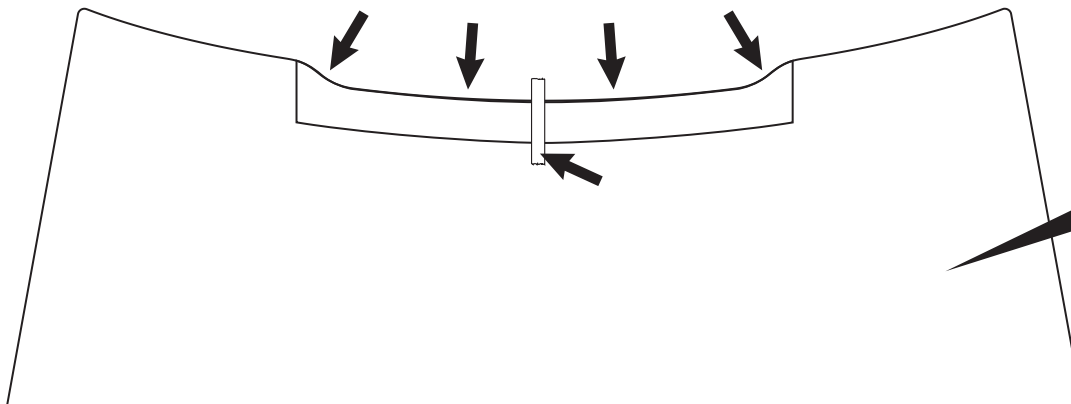
NOTE: CLEAN SURFACE WITH NAPHTHA BASE CLEANER TO REMOVE DIRT AND GREASE. REMOVE RESIDUE FROM AREA AND ALLOW AREA TO DRY THOROUGHLY

NOTA: LIMPIE LA SUPERFICIE CON UN LIMPIADOR A BASE DE NAFTA PARA QUITAR EL POLVO Y LA GRASA. RETIRE LOS RESIDUOS DEL ÁREA Y DEJE QUE SEQUE BIEN.

REMARQUE : DÉCRASSEZ LA SURFACE AVEC UN PRODUIT À BASE DE NAPTHE AFIN D'ÉLIMINER LES SALETÉS ET LA GRAISSE. NETTOYEZ BIEN LA ZONE POUR QU'IL N'Y RESTE PLUS D'IMPURETÉS, PUIS LAISSEZ SÉCHER COMPLÈTEMENT



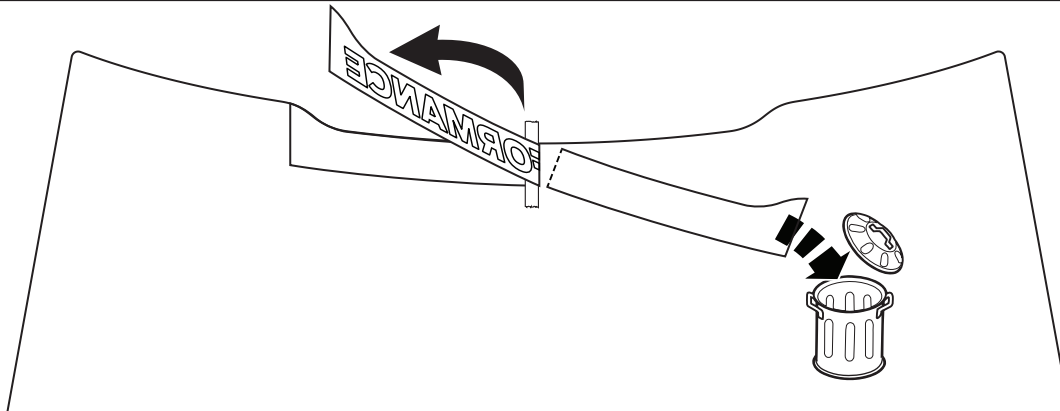
3

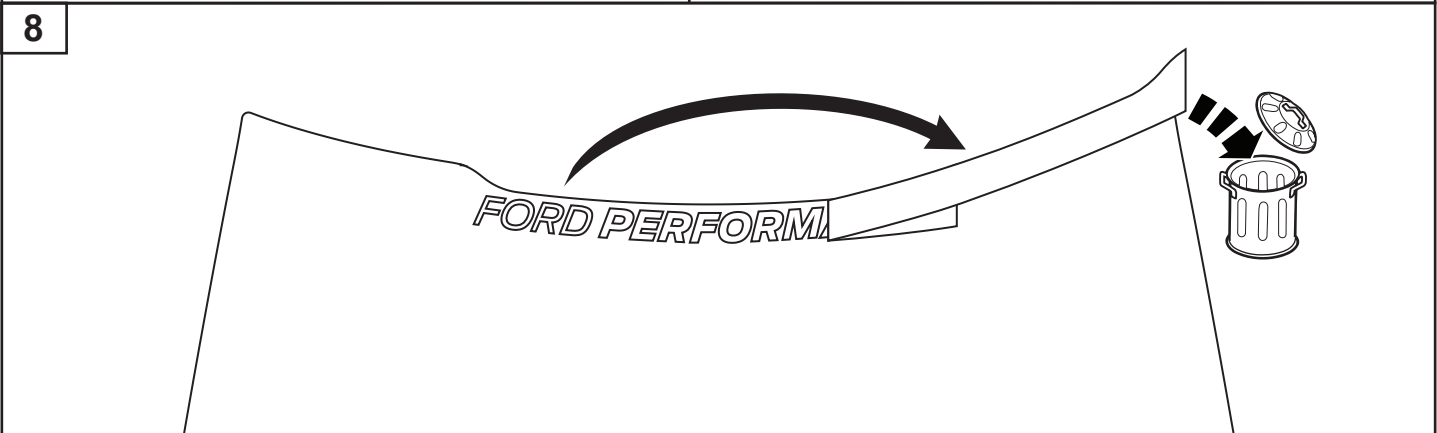
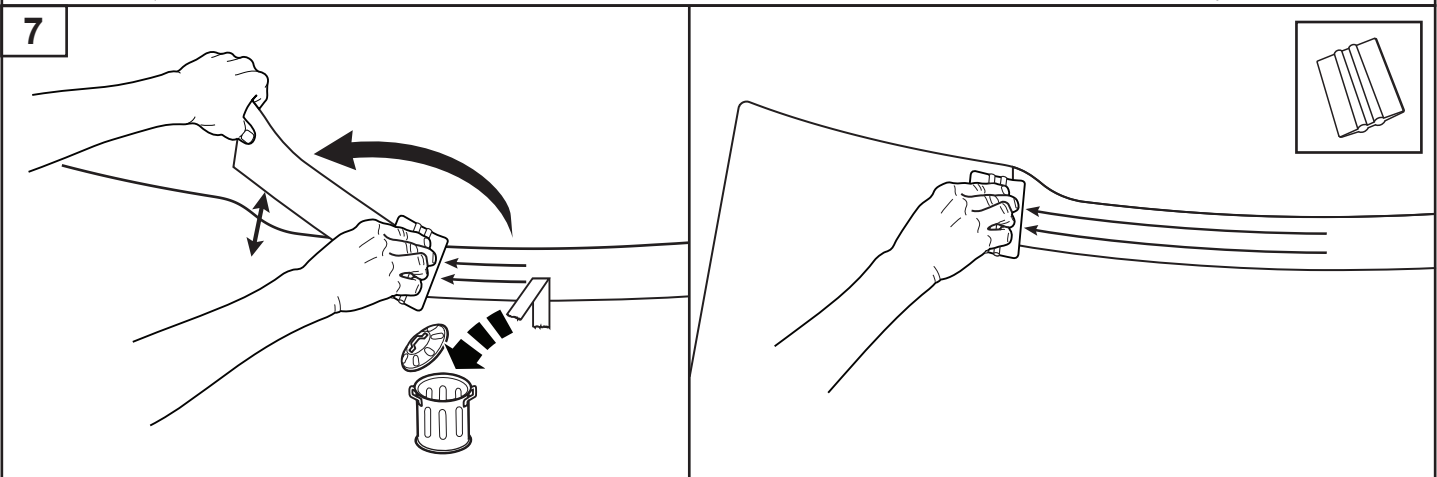
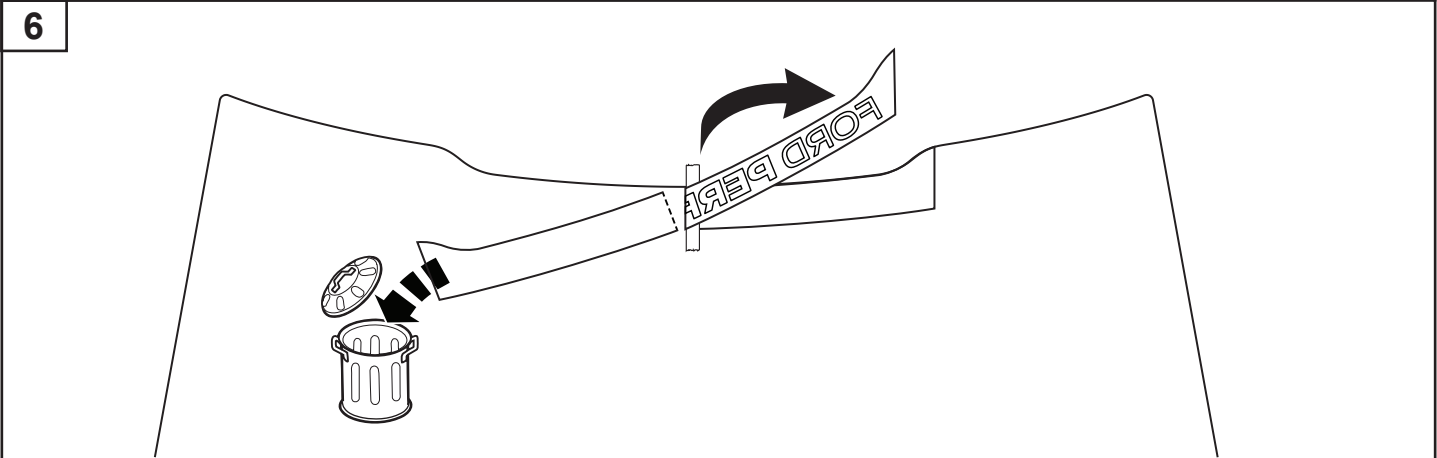
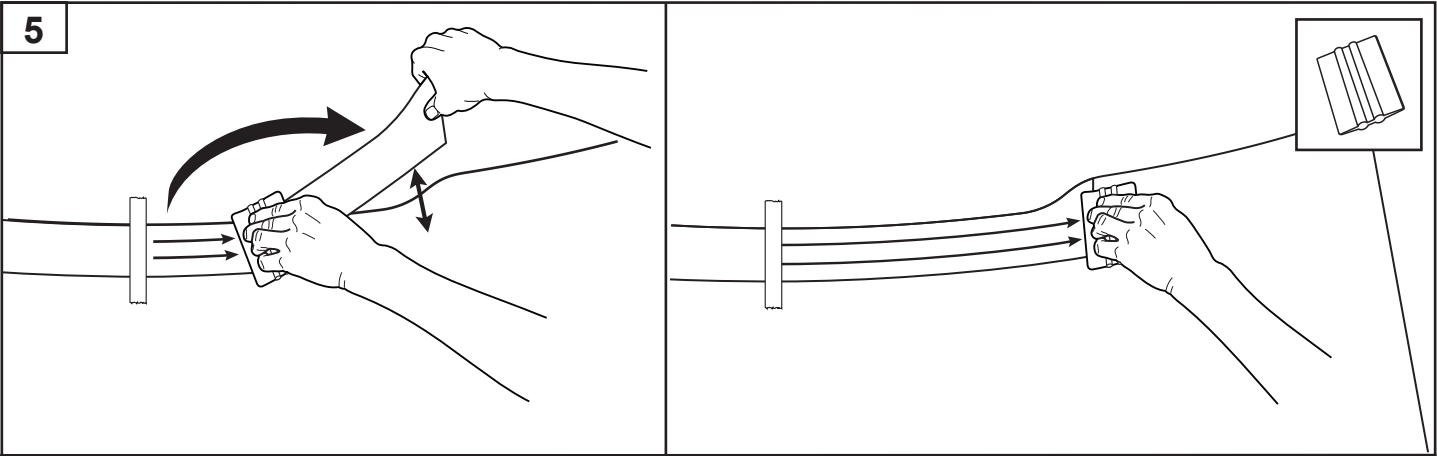


WINDSHIELD  
PARABRISAS  
PARE-BRISE



4





### **Congratulations!**

You've purchased a Genuine Ford Brand Accessory designed, engineered and built specifically for your Ford vehicle. We have made every effort to ensure that your Accessory is top quality in terms of fit, durability, finish and ease of installation.

At Ford Customer Service Division,  
customer satisfaction is our number one priority!

### **¡Felicidades!**

Ha comprado un Accesorio Genuino de la Marca Ford diseñado, diseñado y fabricado específicamente para su vehículo Ford. Hemos hecho todo lo posible para garantizar que su El accesorio es de primera calidad en términos de ajuste, durabilidad, acabado y facilidad de instalación.

Para la División de Atención al Cliente de Ford, la satisfacción del cliente es nuestra principal prioridad.

### **Félicitations !**

Vous avez acheté un accessoire d'origine de marque Ford conçu, fabriqué et fabriqué spécifiquement pour votre véhicule Ford. Nous avons tout mis en œuvre pour que votre L'accessoire est de qualité supérieure en termes d'ajustement, de durabilité, de finition et de facilité d'installation.

Pour la division du service après-vente Ford, la satisfaction du client a priorité absolue !



Ford Customer Service Division



**ACCESSORIZE YOUR VEHICLE AT: [FORDACCESSORIESSTORE.COM](http://FORDACCESSORIESSTORE.COM) / [WWW.LINCOLNACCESSORIES.COM](http://WWW.LINCOLNACCESSORIES.COM)  
COMPLEMENTE SU VEHÍCULO CON ACCESORIOS EN: [FORDACCESSORIESSTORE.COM](http://FORDACCESSORIESSTORE.COM) / [WWW.LINCOLNACCESSORIES.COM](http://WWW.LINCOLNACCESSORIES.COM)  
POUR LES ACCESSOIRES DE VOTRE VÉHICULE, VISITEZ : [FORDACCESSORIESSTORE.COM](http://FORDACCESSORIESSTORE.COM) / [WWW.LINCOLNACCESSORIES.COM](http://WWW.LINCOLNACCESSORIES.COM)**

